



**Federazione nazionale Ordini
Tecnici sanitari di radiologia medica
e delle professioni sanitarie tecniche,
della riabilitazione
e della prevenzione**

**Coordinamento
Nazionale
Associazioni
Professioni
Sanitarie**



**PROCEDURA D'ISCRIZIONE
DEI PROFESSIONISTI AGLI ALBI ISTITUITI
CON DM 13 marzo 2018**



Legge 11 gennaio 2018, n. 3

Decreto ministeriale 13 marzo 2018

PROCEDURA D'ISCRIZIONE AGLI ALBI PROFESSIONALI

INDICE

1.	REDAZIONE E REVISIONI	3
2.	TERMINI ACRONINI E DEFINIZIONI	4
3.	SCOPO	5
4.	ELENCO DEI DESTINATARI	6
4.A.	PROFESSIONISTI CON OBBLIGO D'ISCRIZIONE	6
5.	MATRICE DELLE RESPONSABILITÀ.....	7
6.	ISCRIZIONE ALL'ALBO PROFESSIONALE.....	8
6.A.	OPERAZIONI PRELIMINARI	8
6.B.	A CHI SI PUÒ RIVOLGERE IL PROFESSIONISTA	9
6.C.	PRIMO ACCESSO DEL PROFESSIONISTA	9
6.D.	DATI NECESSARI PER LA VALUTAZIONE DEI REQUISITI	9
6.E.	PRESENTAZIONE DELLA PRIMA AUTOCERTIFICAZIONE.....	11
6.F.	VALUTAZIONE DA PARTE DEI RAMR.....	11
6.G.	DOMANDA D'ISCRIZIONE ALL'ALBO	12
7.	DIAGRAMMA DI FLUSSO.....	13
8.	CRONOPROGRAMMA	14
9.	ALLEGATI	15
10.	BIBLIOGRAFIA	35

INDICE DELLE FIGURE/TABELLE/GRAFICI

Figura 7.1	– Diagramma di flusso	13
Figura 8.1	– Cronoprogramma implementazione albi, elezioni commissioni d'albo, Consigli direttivi e Comitato centrale.....	14
Tabella 9.1	– Riferimenti Ordini TS RM e PSTRP.....	15
Tabella 9.2	– Riferimenti Associazioni maggiormente rappresentative	16
Tabella 9.3	– Rappresentanti Associazioni maggiormente rappresentative	17



1. REDAZIONE E REVISIONI

Gruppo di Lavoro:

Nome e Cognome	Ente di riferimento
Franco Ascolese	FNO TSRM PSTRP - Ordine di Napoli, Avellino, Benevento e Caserta
Fernando Capuano	CONAPS - Responsabile eventi politici
Michele Caliarì	FNO TSRM PSTRP - Ordine della Provincia autonoma di Trento
Diego Catania	FNO TSRM PSTRP - Ordine di Milano, Como, Lecco, Lodi, Monza Brianza e Sondrio
Patrizia D'Amico	FNO TSRM PSTRP - Ordine di Frosinone
Dilva Drago	CONAPS - Presidente nazionale AIOraO
Miria De Santis	CONAPS - Presidente nazionale AsNAS
Emanuele Fiorito	FNO TSRM PSTRP - Ordine di Roma
Maurizio Di Giusto	CONAPS - Presidente nazionale UNPISI
Anna Liberale	FNO TSRM PSTRP - Ordine di Pordenone, Udine, Gorizia e Trieste
Angelo Mastrillo	CONAPS - Responsabile rapporti con le Università
Rita Papi	FNO TSRM PSTRP - Ordine di Firenze
Tiziana Rossetto	CONAPS - Vicepresidente nazionale
Gianluca Rossi	CONAPS - Presidente AIFI Lombardia
Giulio Sapienza	FNO TSRM PSTRP - Ordine di Palermo
Nicola Titta	CONAPS - Presidente nazionale ANEP

Verifica e controllo a cura di:

Nome e Cognome	Ente di riferimento
Alessandro Beux	FNO TSRM PSTRP
Antonio Bortone	CONAPS

Revisioni:

Nome e Cognome	Data	Revisioni
Alessandro Beux	3 luglio 2018	1



**Federazione nazionale Ordini
Tecnici sanitari di radiologia medica
e delle professioni sanitarie tecniche,
della riabilitazione
e della prevenzione**

**Coordinamento
Nazionale
Associazioni
Professioni
Sanitarie**



2. TERMINI, ACRONIMI E DEFINIZIONI

AIDI	Associazione Igienisti dentali italiani
AIFI	Associazione italiana Fisioterapisti
AIOrAO	Associazione italiana Ortottisti assistenti in oftalmologia
AIP	Associazione italiana Podologi
AITA	Associazione italiana Tecnici audiometristi
AITeFeP	Associazione italiana Tecnici della fisiopatologia cardiocircolatoria e perfusione cardiovascolare
AITeRP	Associazione italiana Tecnici della riabilitazione psichiatrica
AITN	Associazione italiana Tecnici di neurofisiopatologia
AITNE	Associazione italiana Terapisti della neuro e psicomotricità dell'età evolutiva
AITO	Associazione italiana Terapisti occupazionali
AMPI	Associazione mercurio Podologi internazionale
AMR	Associazione maggiormente rappresentativa
ANAP	Associazione nazionale Audioprotesisti professionali
ANDID	Associazione nazionale Dietisti
ANEP	Associazione nazionale Educatori professionali
ANTeL	Associazione italiana Tecnici di laboratorio biomedico
ANTOI	Associazione nazionale Tecnici ortopedici italiani
ANUPI TNPEE	Associazione nazionale unitaria Terapisti della neuro e psicomotricità dell'età evolutiva italiani
AsNAS	Associazione nazionale Assistenti sanitari
CoGeAPS	Consorzio per la gestione delle anagrafiche delle professioni sanitarie
CONAPS	Coordinamento nazionale Associazioni professioni sanitarie
FIOTO	Federazione italiana degli Operatori in tecniche ortopediche
FITeLab	Federazione italiana Tecnici di laboratorio biomedico
FLI	Federazione Logopedisti italiani
FNO TSRM PSTRP	Federazione nazionale Ordini dei Tecnici sanitari di radiologia medica e delle professioni sanitarie tecniche, della riabilitazione e della prevenzione
TSRM	Tecnico sanitario di radiologia medica
UNID	Unione nazionale Igienisti dentali
UNPISI	Unione nazionale Personale ispettivo d'Italia



**Federazione nazionale Ordini
Tecnici sanitari di radiologia medica
e delle professioni sanitarie tecniche,
della riabilitazione
e della prevenzione**

**Coordinamento
Nazionale
Associazioni
Professioni
Sanitarie**



3. SCOPO

La procedura garantisce che in tutto il territorio nazionale l'iscrizione agli albi avvenga in modo uniforme, assicurando a ogni singolo professionista richiedente un trattamento equo e trasparente, a prescindere dall'Ordine territoriale al quale deve fare riferimento.

La procedura dalla quale il gruppo di lavoro è partito è quella consolidata negli ex Collegi professionali dei TSRM, ai sensi del DLgsCPS 233/46 e del DPR 221/50, adattata sulla base di quanto previsto dalla legge 3/2018 e dal DM del 13 marzo 2018, con particolare riferimento alla commissione d'albo quale livello intermedio tra il professionista che richiede l'iscrizione all'albo e il Consiglio direttivo deliberante. Sino alla costituzione delle commissioni d'albo, ai sensi dell'art. 5, comma 2 del DM 13 marzo 2018, la prima delle funzioni a loro attribuite (proporre al Consiglio direttivo l'iscrizione all'albo del professionista) è affidata ai rappresentanti delle associazioni maggiormente rappresentative (RAMR).

Tutti gli enti e i soggetti coinvolti e interessati dal processo oggetto della procedura si impegnano, attraverso i canali a loro disposizione e all'interno degli ambiti di loro competenza, a informare i professionisti e a favorirne l'iscrizione al relativo albo.



4. ELENCO DEI DESTINATARI

I destinatari della procedura sono tutti i soggetti coinvolti nel processo d'iscrizione all'albo:

- Professionisti;
- RAMR;
- Consigli direttivi degli Ordini TSRM PSTRP.

4.A. PROFESSIONISTI CON OBBLIGO D'ISCRIZIONE ALL'ALBO

La legge 3/2018 e il DM 13 marzo 2018 hanno ribadito che per l'esercizio della professione è obbligatoria l'iscrizione all'albo. Tale disposizione, già vigente per i TSRM e gli Assistenti sanitari, è ora prevista anche per le seguenti professioni sanitarie:

- a) Tecnico sanitario di laboratorio biomedico;
- b) Tecnico audiometrista;
- c) Tecnico audioprotesista;
- d) Tecnico ortopedico;
- e) Dietista;
- f) Tecnico di neurofisiopatologia;
- g) Tecnico fisiopatologia cardiocircolatoria e perfusione cardiovascolare;
- h) Igienista dentale;
- i) Fisioterapista;
- j) Logopedista;
- k) Podologo;
- l) Ortottista e assistente di oftalmologia;
- m) Terapista della neuro e psicomotricità dell'età evolutiva;
- n) Tecnico della riabilitazione psichiatrica;
- o) Terapista occupazionale;
- p) Educatore professionale;
- q) Tecnico della prevenzione nell'ambiente e nei luoghi di lavoro.

5. MATRICE DELLE RESPONSABILITÀ

Soggetto	FNO TSRM PSTRP	CONAPS	ORDINE TSRM E PSTRP	RAMR	SOFTWAREHOUSE	PROFESSIONISTA
Tipologia di attività						
Richiesta elenchi diplomati e ruoli nominativi alle Regioni	R	C	C	I	I	
Richiesta elenchi diplomati/laureati alle Università	R	C	C	I	I	
Autocertificazione titoli			I	C	I	R
Valutazione della conformità dei titoli abilitanti			C	R	I	I
Trasmissione proposte iscrizione			C	R	I	C
Verifica autocertificazioni			R	C	I	I
Valutazione dichiarazioni in domanda d'iscrizione			R	C	I	I
Iscrizione all'albo professionale	I		R	I	I	I

R = Responsabilità dell'espletamento dell'attività

C = Collaborazione alla realizzazione dell'attività

I = Informazione sull'attività



**Federazione nazionale Ordini
Tecnici sanitari di radiologia medica
e delle professioni sanitarie tecniche,
della riabilitazione
e della prevenzione**

**Coordinamento
Nazionale
Associazioni
Professioni
Sanitarie**



6. ISCRIZIONE ALL'ALBO PROFESSIONALE

6.A. OPERAZIONI PRELIMINARI

La FNO TSRM PSTRP e il CONAPS hanno concorso alla definizione del DM 13 marzo 2018;

La FNO TSRM PSTRP ha informato e coinvolto il Consiglio nazionale, ricevendone il mandato a procedere con l'elaborazione della procedura, in forma dematerializzata;

Il CONAPS ha informato e coinvolto l'assemblea, ricevendone il mandato a procedere con l'elaborazione della procedura;

La FNO TSRM PSTRP e il CONAPS hanno promosso e realizzato la I convention pubblica sul tema Ordine e albi ai sensi della legge 3/2018 e del DM 13 marzo 2018;

La FNO TSRM PSTRP ha richiesto alle AMR di validare o modificare e/o integrare l'elenco dei titoli abilitanti fornito dal CoGeAPS;

La FNO TSRM PSTRP ha richiesto, per le rispettive competenze, alle Regioni e agli atenei gli elenchi dei ruoli nominativi del personale del servizio sanitario nazionale, dei diplomati e dei laureati;

La FNO TSRM PSTRP ha richiesto alle AMR di designare i RAMR. Le AMR si impegnano a verificare nel tempo che l'opera dei RAMR sia aderente ai contenuti della procedura e svolta con modalità operative e temporali funzionali al processo; in caso contrario, si riservano di revocare la designazione e di sostituire i soggetti interessati;

La FNO TSRM PSTRP e il CONAPS hanno tenuto costantemente informata la DGRUPS del Ministero della Salute.



**Federazione nazionale Ordini
Tecnici sanitari di radiologia medica
e delle professioni sanitarie tecniche,
della riabilitazione
e della prevenzione**

**Coordinamento
Nazionale
Associazioni
Professioni
Sanitarie**



6.B. A CHI SI PUÒ RIVOLGERE IL PROFESSIONISTA

Per informazioni il professionista può contattare:

- Associazione maggiormente rappresentativa di riferimento;
- Ordine di riferimento.

Per l'iscrizione il professionista dovrà rivolgersi agli Ordini, collegandosi al portale www.tsrp.org.

6.C. PRIMO ACCESSO DEL PROFESSIONISTA

Il professionista deve collegarsi al portale www.tsrp.org e cliccare sulla voce "Procedura d'iscrizione dei professionisti agli albi istituiti con DM 13 Marzo 2018", posizionata in homepage, per accedere alla pagina all'interno della quale è presente il collegamento al portale dedicato alle iscrizioni.

Il professionista effettua la registrazione inserendo i propri dati anagrafici: nome, cognome, data e luogo di nascita, codice fiscale, residenza, domicilio, domicilio professionale, indirizzo di posta elettronica, preferibilmente certificata, e recapiti telefonici.

Il professionista può verificare costantemente lo stato della sua pratica.

6.D. DATI NECESSARI PER LA VALUTAZIONE DEI REQUISITI

Tutte le informazioni fornite dal professionista richiedente hanno valore di autocertificazione ai sensi degli artt. 46 e 47 del DPR n. 445/2000, per le quali lo stesso si assume la responsabilità in caso di dichiarazioni mendaci, secondo le normative vigenti.

Quale prima informazione, il professionista richiedente l'iscrizione deve indicare la professione che esercita, quindi l'albo al quale intende iscriversi.

Sulla base dell'informazione fornita, al soggetto viene proposto l'elenco dei titoli che risultano essere abilitanti all'esercizio della professione dichiarata: diploma di laurea o diploma universitario e titoli equipollenti ed equivalenti (DM 27 luglio 2000). Il professionista deve indicare il primo titolo abilitante conseguito.



**Federazione nazionale Ordini
Tecnici sanitari di radiologia medica
e delle professioni sanitarie tecniche,
della riabilitazione
e della prevenzione**

**Coordinamento
Nazionale
Associazioni
Professioni
Sanitarie**



Per le seguenti professioni è possibile esercitare l'opzione ai sensi dell'art. 2 dei relativi DM del 27 luglio 2000:

- Audiometrista;
- Audioprotesista;
- Logopedista;
- Tecnico dell'educazione e della riabilitazione psichiatrica e psicosociale;
- Terapista della neuro e psicomotricità dell'età evolutiva;
- Terapista occupazionale.

È previsto un campo "Altro titolo abilitante", nel quale il soggetto che non possiede uno dei titoli ai sensi del DM del 27 luglio 2000, deve indicare la denominazione del titolo posseduto e i riferimenti normativi, giurisdizionali o amministrativi che ritiene lo rendano abilitato. Tale campo è quello che deve essere utilizzato anche dai professionisti che hanno conseguito il titolo all'estero.

È possibile allegare la scansione del titolo autocertificato. Per quelli riferiti attraverso il campo "Altro titolo abilitante" è obbligatorio allegare la scansione del documento in forza del quale il soggetto è abilitato e, per coloro che hanno conseguito il titolo all'estero, il decreto ministeriale di riconoscimento. Questi ultimi sono valutati con maggior sensibilità.

Per quanto riguarda il punto c) dell'art. 2 del DM del 13 marzo 2018 (nessun carico pendente risultante dal certificato generale del casellario giudiziale), la piattaforma prevede la possibilità di selezionare la voce, riproposta testualmente. Se il soggetto la seleziona, procede secondo la strada principale. In caso di affermazione contraria (carico pendente risultante dal certificato generale del casellario giudiziale) il sistema invita il soggetto a contattare l'Ordine per una valutazione riservata del caso, finalizzata a comprendere se il carico pendente precluda o meno l'iscrizione all'albo. Tale valutazione è effettuata partendo dall'elenco positivo dei casi in cui il carico certamente pendente preclude l'iscrizione all'albo.

Se professionalmente attivo, oltre alla residenza il professionista dichiara il domicilio professionale. In caso di più di un domicilio professionale, deve indicare quello prevalente.

Se il richiedente non lavora, la proposta d'iscrizione è inviata all'Ordine competente sul



**Federazione nazionale Ordini
Tecnici sanitari di radiologia medica
e delle professioni sanitarie tecniche,
della riabilitazione
e della prevenzione**

**Coordinamento
Nazionale
Associazioni
Professioni
Sanitarie**



territorio in cui è il soggetto è residente; se, invece, il soggetto lavora, la proposta d'iscrizione sarà inviata all'Ordine competente sul territorio nel quale insiste la struttura presso la quale opera (se più di una, quella prevalente).

Il professionista può indicare ogni altro eventuale titolo posseduto e fornire ogni ulteriore informazione che ritiene utile immettere nella banca dati.

6.E. PRESENTAZIONE DELLA PRIMA AUTOCERTIFICAZIONE

Una volta inseriti tutti i dati richiesti al punto 6.D, il professionista stampa l'autocertificazione proposta dalla piattaforma, la data, la sottoscrive, la scansiona e la carica sul portale, insieme al documento d'identità (carta d'identità o passaporto o patente di guida con foto, fronte-retro).

È possibile la firma digitale, se posseduta, in tal caso non è necessaria la stampa del modulo.

Nel caso in cui il soggetto volesse o dovesse iscriversi a più di un albo, la procedura è ripetuta per ognuna di esse con l'esclusione dell'inserimento dei dati anagrafici.

Il richiedente paga i diritti di segreteria. Il pagamento è possibile con bonifico, bollettino o altri sistemi di pagamento idonei.

Solo a questo punto la procedura s'intende completata e, quindi, la richiesta d'iscrizione all'albo di competenza viene presa in carico dai RAMR.

6.F. VALUTAZIONE DA PARTE DEI RAMR

I RAMR, in applicazione delle indicazioni temporali di cui all'art. 2, commi 2, 3, 4 e 5, della legge 241/90, comunque non oltre i 60 giorni, valutano quanto dichiarato e allegato dal richiedente, e, se necessario, chiedendo l'integrazione dei documenti ricevuti. Verificata la loro completezza e correttezza, i RAMR esprimono il loro assenso o dissenso alla richiesta d'iscrizione. Tale decisione è riportata nel relativo verbale di valutazione.



6.G. DOMANDA D'ISCRIZIONE ALL'ALBO

Dopo l'assenso da parte dei RAMR la pratica diventa proposta d'iscrizione ed è inviata al Consiglio direttivo dell'Ordine che, con supporto dei RAMR, può effettuare verifiche su quanto autocertificato dal soggetto.

Il soggetto richiedente l'iscrizione all'Ordine deve stampare il modulo con valore di autocertificazione e domanda d'iscrizione completo dei dati verificati dai RAMR. Tale modulo deve essere bollato (€ 16,00).

Il richiedente paga:

- la tassa di concessione governativa: 168,00 €, su c/c postale n. 8003, intestato ad Agenzia delle entrate, centro operativo di Pescara – tasse e concessioni governative. Richiedere l'apposita modulistica e specificare: (a) il codice tariffa: 8617 e (b) il tipo di versamento: rilascio;
- NB** Per le iscrizioni agli Ordini TSRM PSTRP della Regione Sicilia, la tassa di concessione governativa (168,00 €) va pagata sul c/c postale n. 8904, intestato ad Agenzia delle entrate - Ufficio di Roma 2 Tasse concessioni governative – Sicilia. Richiedere l'apposita modulistica e specificare: (a) il codice tariffa: 8617 e (b) il tipo di versamento: rilascio.
- la tassa d'iscrizione annua.

I pagamenti sono possibili con bonifico, bollettino o altri sistemi di pagamento idonei.

Il professionista carica nel portale la domanda di iscrizione in bollo all'Ordine di riferimento, datata e firmata, insieme alla foto per il tesserino di riconoscimento e alle ricevute di pagamento delle tasse di concessione governativa e di iscrizione annua.

Dal momento in cui il professionista perfeziona la domanda decorrono i tre mesi entro i quali il Consiglio direttivo deve esprimersi (DPR 221/50, art. 8).

7. DIAGRAMMA DI FLUSSO

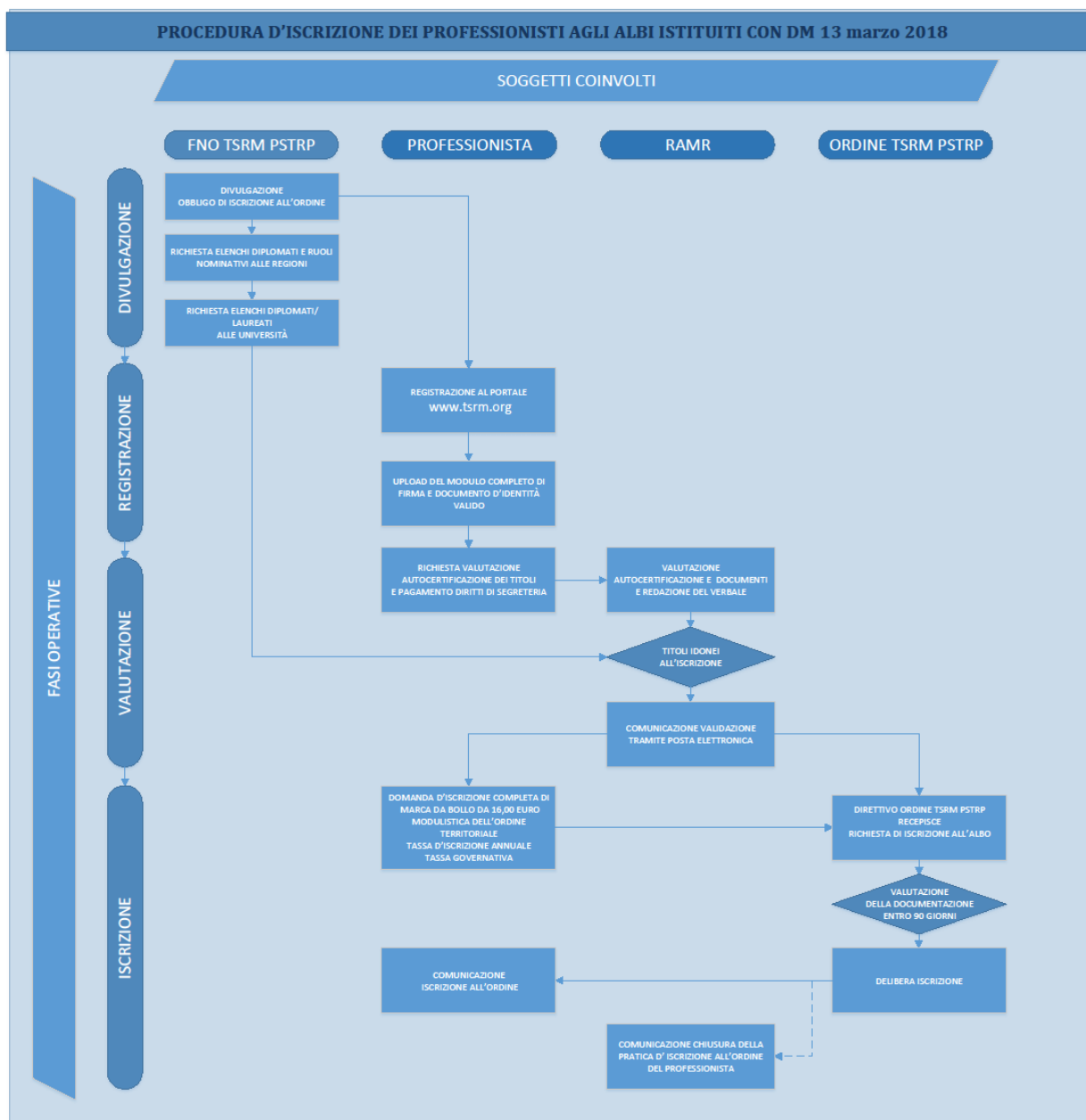


Figura 7.1 – Diagramma di flusso

8. CRONOPROGRAMMA

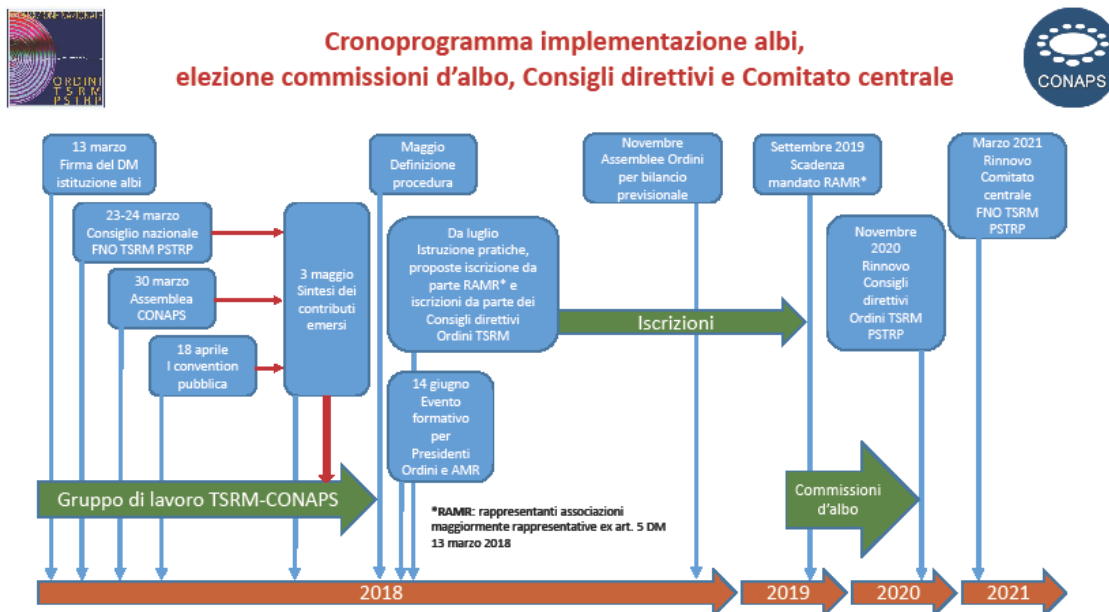


Figura 8.1 – Cronoprogramma implementazione albi,
elezione commissioni d'albo, Consigli direttivi e Comitato centrale



9. ALLEGATI

Regioni	Ordini TSRM PSTRP	Presidente	Posta elettronica Ordine
Piemonte	Torino/Aosta/Alessandria/Asti	Floriana Simeone	torinoaostaalexandriaasti@pec.tsrn.org
	Cuneo	Silvana Mondino	cuneo@pec.tsrn.org
	Vercelli/Biella	Roberto Dato	vercelli@pec.tsrn.org
	Novara/Verbano-Cusio-Ossola	Gerardo Di Nardo	tsrmo@gigapec.it
Lombardia	Varese	Sonia Cuman	varese@pec.tsrn.org
	Como/Lecco/Lodi/Milano/Monza Brianza/Sondrio	Diego Catania	milano@pec.tsrn.org
	Bergamo	Fabio Pignetti	bergamo@pec.tsrn.org
	Pavia	Luigi Cei	pavia@pec.tsrn.org
	Cremona	Pierluigi Ferrari	collegio@tsrmpc.cr.it
	Brescia	Luigi Peroni	brescia@pec.tsrn.org
	Mantova	Stefano Feroldi	mantova@pec.tsrn.org
Trentino Alto Adige	Bolzano	Thomas Kirchlechner	bolzano@pec.tsrn.org
	Trento	Michele Caliarì	trento@pec.tsrn.org
Friuli Venezia Giulia	Pordenone/Udine/Gorizia/Trieste	Barbara Pelos	friuliveneziaigiulia@pec.tsrn.org
Veneto	Belluno/Treviso/Vicenza	Sergio Lorenzon	bellunotrevisovicenza@pec.tsrn.org
	Padova/Venezia	Gabriele Quagliato	padovavenezia@pec.tsrn.org
	Verona	Paolo Giarolo	verona@pec.tsrn.org
	Rovigo	Tommaso Pilastro	rovigo@pec.tsrn.org
Liguria	Genova/Imperia/Savona	Antonio Cerchiaro	genovaimperiasavona@pec.tsrn.org
	La Spezia	Pier Andrea Moretti	laspezia@pec.tsrn.org
Emilia- Romagna	Piacenza	Flavio Grazioli	piacenza@pec.tsrn.org
	Parma	Gianluca Galbulli Cavazzini	parma@pec.tsrn.org
	Reggio Emilia/Modena	Massimiliano Contesini	modenareggioemilia@pec.tsrn.org
	Ferrara	Davide Cavedagna	ferrara@pec.tsrn.org
	Bologna	Rossella Trenti	bologna@pec.tsrn.org
	Ravenna	Fabio Medri	ravenna@pec.tsrn.org
	Forlì-Cesena/Rimini	Gianni Pollini	forli@pec.tsrn.org
Toscana	Firenze/Arezzo/Prato/Lucca/Pistoia/Massa Carrara	Leonardo Capaccioli	firenze@pec.tsrn.org
	Grosseto/Livorno/Pisa	Cristiana Baggiani	pisalivornogrosseto@pec.tsrn.org
	Siena	Massimo Ferrandi	siena@pec.tsrn.org
Umbria	Perugia/Terni	Massimo Angelini	perugiaterni@pec.tsrn.org
Marche	Ancona/Ascoli Piceno/Fermo/Macerata	Jacopo Negri	anconaascolipicenofermomacerata@pec.tsrn.org
	Pesaro-Urbino	Mario Gabriele Russo	pesarourbino@pec.tsrn.org
Lazio	Roma	Claudio Dal Pont	roma@pec.tsrn.org
	Frosinone	Patrizia D'Amico	frosinone@pec.tsrn.org
	Rieti	Francesco Di Basilio	rieti@pec.tsrn.org
	Latina	Vincenzo Bonetti	latina@pec.tsrn.org



	Viterbo	Carlo Montella	viterbo@pec.tsrn.org
Abruzzo	L'Aquila/Chieti/Pescara/Teramo	Angelo Di Matteo	laquila@pec.tsrn.org
Molise	Campobasso/Isernia	Gasperino Bax	campobassoisernia@pec.tsrn.org
Campania	Napoli/Avellino/Benevento/Caserta	Franco Ascolese	tsrn.napoli@pec.it
	Salerno	Pasquale De Rosa	salerno@pec.tsrn.org
Basilicata	Potenza/Matera	Arcangela Lovaglio	potenzamatera@pec.tsrn.org
Puglia	Bari/Barletta-Andria-Trani/Taranto	Mario Partipilo	baritaranto@pec.tsrn.org
	Foggia	Antonio Alemanno	tsrmfoggia@pec.it
	Brindisi	Domenica Argese	brindisi@pec.tsrn.org
	Lecce	Piero Giorgio Pedè	lecce@pec.tsrn.org
Calabria	Catanzaro/Crotone/Vibo Valentia	Giovanni De Biasi	catanzaro@pec.tsrn.org
	Cosenza	Mirko Luise	cosenza@pec.tsrn.org
	Reggio Calabria	Massimo Morgante	reggiocalabria@pec.tsrn.org
Sicilia	Palermo	Giulio Sapienza	palermo@pec.tsrn.org
	Trapani	Antonio Luigi Giacalone	trapani@pec.tsrn.org
	Enna	Attilio Occhino	enna@pec.tsrn.org
	Messina	Giovanni Certo	messina@pec.tsrn.org
	Catania	Vincenzo Torrisi	catania@pec.tsrn.org
	Siracusa	Vincenzo Arrabito	siracusa@pec.tsrn.org
	Ragusa	Roberto Caruso Olivo	ragusa@pec.tsrn.org
	Caltanissetta/Agrigento	Vincenzo Santoro	caltanissettaagrigento@pec.tsrn.org
Sardegna	Cagliari/Oristano/Sud Sardegna	Maria Porru	cagliarioristano@pec.tsrn.org
	Nuoro	Ferdinando Putzolu	nuoro@pec.tsrn.org
	Sassari	Maria Grazia Castorina	sassari@pec.tsrn.org

Tabella 9.1 – Riferimenti territoriali Ordini TSRM e PSTRP per Province e Regioni

Associazione maggiormente rappresentativa		Presidente	Posta elettronica CONAPS	Posta elettronica Presidente
AIDI	Associazione Igienisti dentali italiani	Antonia Abbinante	aidi@conaps.it	presidente@aiditalia.it
AIFI	Associazione italiana Fisioterapisti	Mauro Tavarnelli	aifi@conaps.it	presidente@aifi.net
AIOraO	Associazione italiana Ortottisti assistenti in oftalmologia	Dilva Drago	aiorao@conaps.it	presidenza@aiorao.it
AIP	Associazione italiana Podologi	Valerio Ponti	aip@conaps.it	v.ponti79@alice.it
AITA	Associazione italiana Tecnici audiometristi	Rodolfo Sardone	aita@conaps.it	presidente@audiometristi.it
AITeFeP	Associazione italiana Tecnici della fisiopatologia cardiocircolatoria e perfusione cardiovascolare	Davide Ghitti	aitefep@conaps.it	presidenza@aitefep.it
AITeRP	Associazione italiana Tecnici della riabilitazione psichiatrica	Roberta Famulari	aiterp@conaps.it	roberta.famulari@tiscali.it
AITN	Associazione italiana Tecnici di neurofisiopatologia	Lidia Broglia	aitn@conaps.it	presidenza@aitn.it
AITNE	Associazione italiana Terapisti della neuro e psicomotricità dell'età evolutiva	Maria Letizia Tossali	aitne@conaps.it	presidenza@aitne.it



AITO	Associazione italiana Terapisti occupazionali	Michele Senatore	aito@conaps.it	presidente@aito.it
AMPI	Associazione mercurio Podologi internazionale	Enrica Alessandra Pagliari	ampi@conaps.it	dottressapagliari@virgilio.it
ANAP	Associazione nazionale Audioprotesisti professionali	Gianni Gruppioni	anap@conaps.it	gruppioni@fnaai.it
ANDID	Associazione nazionale Dietisti	Marco Tonelli	andid@conaps.it	presidente@andid.it
ANEP	Associazione nazionale Educatori professionali	Nicola Titta	anep@conaps.it	presidente@anep.it
ANTEL	Associazione italiana Tecnici di laboratorio biomedico	Alessia Cabrini	antel@conaps.it	antel_segreteria@conftecnici.eu
ANTOI	Associazione albo nazionale Tecnici ortopedici italiani	Provvido Mazza - Silvia Guidi	antoi@conaps.it	segreteria@antoi.it
ANUPI TNPEE	Associazione nazionale unitaria Terapisti della neuro e psicomotricità dell'età evolutiva italiani	Andrea Bonifacio	anupi@conaps.it	presidente@anupitnpee.it
AsNAS	Associazione nazionale Assistenti sanitari	Miria De Santis	asnas@conaps.it	presidenza@asnas.it
FIOTO	Federazione italiana degli Operatori in tecniche ortopediche	Marco Laineri Milazzo	fioto@conaps.it	fioto@fioto.it
FITeLab	Federazione italiana Tecnici di laboratorio biomedico	Saverio Stanziale	fitelab@conaps.it	presidentenazionale@fitelab.it
FLI	Federazione Logopedisti italiani	Tiziana Rossetto	fli@conaps.it	presidenza@fli.it
UNID	Unione nazionale Igienisti dentali	Maurizio Luperini	unid@conaps.it	presidentenazionale@unid.it
UNPISI	Unione nazionale Personale ispettivo d'Italia	Maurizio Di Giusto	unpisi@conaps.it	maurizio.digiusto@unpisi.it

Tabella 9.2 – Riferimenti Associazioni maggiormente rappresentative

Associazione	Nome e cognome	Regione
AIDI Associazione Igienisti dentali italiana	Latini Teresa	Abruzzo
	Blerina Rrapaj	Abruzzo
	Mecca Leonardo	Basilicata
	Fatone Savino	Basilicata
	Arturi Teresa Cinzia	Calabria
	Muraca Mariagrazia	Calabria
	Losito Gabriella	Campania
	Mazza Clelia	Campania
	Bonicelli Gianluigi	Emilia-Romagna
	Fontana Federico	Emilia-Romagna
	Beccabunca Ester	Emilia-Romagna
	Mareschi Antonella	Friuli Venezia Giulia
	Madaro Laura	Friuli Venezia Giulia
	Ardi Hasa	Friuli Venezia Giulia
	Scagnetto Enrica	Lazio
	Nardi Gianna Maria	Lazio



	Gavoglio Paola	Liguria
	De Fortis Gabriella	Liguria
	Comi Cristina	Lombardia
	Bontà Giuliana	Lombardia
	Rossini Michela	Lombardia
	Sparabombe Scilla	Marche
	Galassi Marco	Marche
	Di Giuseppe Francesco	Molise
	D'emilio Barbara	Molise
	Castellaro Monica	Piemonte
	Checchi Stefano	Piemonte
	Musciacchio Simonetta	Piemonte
	Giuliani Ro' Valentina	Puglia
	Agneta Maria Teresa	Puglia
	Di Marco Caterina	Toscana
	Chiocchetti Ambra	Toscana
	Sinni Francesca	Trentino Alto Adige
	Zolekhapur Neshat	Trentino Alto Adige
	Setzu Franca	Sardegna
	Mura Antonella	Sardegna
	Commendatore Antonio	Sicilia
	Angileri Maria	Sicilia
	Commisso Laura	Umbria
	Boldi Marialice	Valle D'Aosta
	Cagnin Gabriella	Veneto
	Zanchetta Antonella	Veneto
AIFI Associazione italiana Fisioterapisti	Maceroni Stefano	Abruzzo
	Libertini Francesco	Abruzzo
	Picchini Ginesio	Abruzzo
	Zitti Mirko	Abruzzo
	Di Matteo Luciana	Abruzzo
	Melisurgo Maria Lucia	Basilicata
	Pagliuca Veronica	Basilicata
	Carlomagno Carmen Stefania	Calabria
	De Luca Marco	Calabria
	Perrone Antonio	Calabria
	Calabrese Mariaconsiglia	Campania
	D'ario Lucia	Campania
	Ciriello Marina	Campania
	Palmieri Massimo	Campania
	Pagano Romana	Campania
	Saracino Davide	Emilia-Romagna
	Peccerillo Vincenzo	Emilia-Romagna
	Amici Alessandra	Emilia-Romagna
	Manigrasso Vincenzo	Emilia-Romagna
	Perugini Davide	Emilia-Romagna
	Sirotti Giorgio	Friuli Venezia Giulia



Salina Melania	Friuli Venezia Giulia
Cherri Gilberto	Friuli Venezia Giulia
Giacomazzi Alessandro	Friuli Venezia Giulia
Pellarin Agnese	Friuli Venezia Giulia
De Marinis Maria Concetta	Lazio
Caruso Paola	Lazio
Ferrante Piero	Lazio
Molinari Maria Rita	Lazio
Fara Maria Antonia	Lazio
Basso Paolo Angelo	Liguria
Francini Luca	Liguria
Chiavacci Erika	Liguria
Dell'eva Anna Maria	Liguria
Mezzasalma Marco	Liguria
Rossi Gianluca	Lombardia
Rottigni Mario	Lombardia
Passaretti Alessandra	Lombardia
Lisiero Saba	Lombardia
Proverbio Emanuele	Lombardia
Calderisi Emilia	Marche
Chiaramoni Cristina	Marche
Lattanzi Elisa	Marche
Grasselli Silvia	Marche
Andreolini Matteo	Marche
Coladangelo Domenico	Molise
Cesarano Simone	Molise
Cocozza Giulia	Molise
Janin Denise	Piemonte / Val D'Aosta
Ferrero Alessandro	Piemonte / Val D'Aosta
Secci Simone	Piemonte / Val D'Aosta
Quarelli Antonella	Piemonte / Val D'Aosta
Padovan Brunella	Piemonte / Val D'Aosta
Pati Claudia	Puglia
Mazzeo Fabio Domenico	Puglia
Ripesi Maria	Puglia
Coccioli Giovanna	Puglia
Losorbo Cosimo Antonio	Puglia
Meleddu Patrizia	Sardegna
Dore Iliara Chiara	Sardegna
Riccobono Fabio	Sicilia
Mulè Enza	Sicilia
Cavallaro Filippo	Sicilia
Fiolo Rosario	Sicilia
Guccione Filippo	Sicilia
Petri Gino	Toscana
Sardo Giovanni	Toscana
Crecchi Cristian	Toscana



**Federazione nazionale Ordini
Tecnici sanitari di radiologia medica
e delle professioni sanitarie tecniche,
della riabilitazione
e della prevenzione**

**Coordinamento
Nazionale
Associazioni
Professioni
Sanitarie**



	Bielli Silvia	Toscana
	Cortini Sandro	Toscana
	Libardi Katia	Trentino Alto Adige
	Naletto Carla	Trentino Alto Adige
	Zaniboni Barbara	Trentino Alto Adige
	Ferrari Maria Gloria	Trentino Alto Adige
	Zerbini Livio	Trentino Alto Adige
	Gaburri Daniela	Umbria
	Pani Giulia	Umbria
	Befani Sara	Umbria
	Marivittori Martina	Umbria
	Migliorati Simone	Umbria
	Verza Riccardo	Veneto
	Coppola Lucia	Veneto
	Baseotto Chiara	Veneto
	Colombini Chiara	Veneto
	Papa Angelo	Veneto
AIOraO Associazione italiana Ortottisti assistenti in oftalmologia	Bosso Paola	Piemonte
	Fiore Daniela	Piemonte
	Blengio Carla	Piemonte
	Anfosso Valeria	Piemonte
	Peisino Valentina	Piemonte
	Ceccarelli Nicolò	Lombardia
	Ferrari Cesare	Lombardia
	Bana Mariella	Lombardia
	Bianchi Maria Pia	Lombardia
	Palmetti Paola	Lombardia
	Waldhauser Karin	Trentino Alto Adige
	Bettega Sara	Trentino Alto Adige
	Bottin Davide	Trentino Alto Adige
	Merlo Grazia	Trentino Alto Adige
	Grasso Leonardo	Friuli Venezia Giulia
	Vergallo Stefano	Friuli Venezia Giulia
	Felletti Mirella	Friuli Venezia Giulia
	Dal Ben Tiziano	Veneto
	Drago Dilva	Veneto
	Fognani Sofia Carolina	Veneto
	Parrozzani Gloria	Veneto
	Rizzato Maria Teresa	Veneto
	Gatti Anna	Liguria
	Luongo Fabrizio	Liguria
	Babbi Alessandro	Liguria
	Vignolo Laura	Liguria
	Varotti Cristina	Emilia-Romagna
	Piaggi Stefania	Emilia-Romagna
	Perri Piera	Emilia-Romagna
	Mottes Maria	Emilia-Romagna



Briziarelli Angela	Emilia-Romagna
Nesti Silvia	Toscana
Slanica Paola	Toscana
Compagnucci Silvia	Toscana
Taddei Laura	Toscana
Mosca Cristina	Umbria
Tura Cristina	Umbria
Gammaitoni Giada	Umbria
Renganeschi Alessandra	Marche
Pazienza Paola	Marche
Branchini Elena	Marche
Sottanella Marisa	Marche
Montes Marco	Lazio
Rebecchi Maria Teresa	Lazio
Di Nardo Emiliana	Lazio
Fedeli Chiara	Lazio
D'Arce Donatella	Lazio
Petrocchi Federica	Abruzzo
Telesca Angela	Abruzzo
Calandra Michela	Abruzzo
D'Agostino Teresa Maria	Abruzzo
D'innocenzo Daria	Molise
Drago Dilva	Molise
Perillo Carlo	Campania
Tuberosa Gaia	Campania
Avella Annamaria	Campania
Citro Amelia	Campania
Tessitore Maria Grazia	Campania
Caivano Carmela	Basilicata
Lavinia Rossana	Basilicata
Troysi Valeria	Puglia
Soccio Angela	Puglia
Cordella Stefania	Puglia
Impagliatelli Mariella	Puglia
Balzano Adriana	Calabria
Mannino Giusi Tiziana	Calabria
Di Francesco Giuseppa Aglae	Calabria
De Rito Mariateresa	Calabria
Romano Federica	Calabria
Galeazzo Benedetto	Sicilia
Intruglio Lucia	Sicilia
Cavallaro Francesca	Sicilia
Fresta Rosalba	Sicilia
Mondelli Flora	Sicilia
Solinas Angela Silvia	Sardegna
Demuro Michela	Sardegna
Dessanai Graziella	Sardegna



AIP e AMPI Associazione italiana Podologi e Associazione mercurio Podologi internazionale	Fiore Daniela	Sardegna
	Alessi Cristina	Sardegna
	D'amico Antonio	Piemonte
	Risso Daniela	Piemonte
	Vajani Caterina	Lombardia
	Moretto Leonardo	Veneto
	Russo Luca	Abruzzo
	Greco Maria Giovanna	Abruzzo
	Ponti Valerio	Lazio
	Volpini Maurizio	Lazio
	Angelone Danilo	Campania
	Marseglia Arcangelo	Calabria
	Porro Francesco	Piemonte
	Beltramea Massimiliano	Liguria
	Serafin Antonio	Lombardia
	De Simon Sonia	Friuli Venezia Giulia
	Macciantelli Massimiliano	Emilia-Romagna
	Pagliari Diego	Marche
	Menichelli Emiliano	Lazio
	Vietri Teresa	Campania
Navanzino Rosario	Sicilia	
Colasanto Giuseppe	Puglia	
AITA Associazione italiana Tecnici audiometristi	Viano Gianluca	Piemonte / Valle D'Aosta
	Cino Pietro	Lombardia
	Ferdenzi Lorena	Trentino Alto Adige / Friuli Venezia Giulia / Veneto
	Massidda Isotta	Liguria
	Botti Cristian	Emilia-Romagna
	Tigli Sara	Emilia-Romagna
	Liumbruno Annalisa	Toscana
	Costantini Daniele	Toscana
	Pellegrino Rosa Angela	Umbria / Marche
	Deiana Marco Antonio	Lazio
	Selli Emanuela	Lazio
	Colafranceschi Giorgia	Lazio
	Di Vincenzo Bruno	Abruzzo / Molise
	Toscano Fabiana	Campania
	Montesano Roberta	Basilicata
	D'errico Maria Grazia	Puglia / Sicilia
	Montesano Roberta	Puglia
	Bellomo Francesca	Puglia / Calabria
	Sardone Rodolfo	Puglia
	Deiana Francesca	Sardegna
Ladu Giovanni	Sardegna	
Palmas Sara	Sardegna	
AITeFeP Tecnici della Fisiopatologia cardiocircolatoria e perfusione cardiovascolare	Masciotra Anteo	Piemonte / Val D'Aosta
	Rossi Noemi	Piemonte / Val D'Aosta
	D'Alessandro Assunta	Lombardia



	Degani Antonella	Lombardia
	Renghini Mauro	Lombardia
	Rossi Fabiana Luisa	Lombardia
	Ariano Andrea	Friuli Venezia Giulia
	Dotti Irene	Friuli Venezia Giulia
	Capuzzo Stefania	Veneto
	Tabbi Rocco	Veneto
	Zanella Fabio	Veneto
	Bizzarro Giovanni	Liguria
	Tani Simona	Liguria
	Castaldini Valentina	Emilia-Romagna
	Paini Isabella	Emilia-Romagna
	Sticozzi Concetta	Emilia-Romagna
	Avarello Calogero Danilo	Toscana
	Gnerucci Emanuele	Toscana
	Renna Patrizia	Umbria
	Rossi Stefania	Umbria
	Belà Daniele	Marche
	Carozza Roberto	Marche
	Contento Carlo	Lazio
	Scali Salvatore	Lazio
	Abbonizio Anna Rita	Abruzzo
	Grottola Andrea	Abruzzo
	Cerio Giovanni	Molise
	Del Pesco Federica	Molise
	Nuzzo Antonio	Campania
	Riccardi Maria	Campania
	Cicchiello Margherita	Basilicata
	Confetto Maria Pia	Basilicata
	Deninno Nicola	Puglia
	Rociola Ruggiero	Puglia
	Salerno Giuseppe	Puglia
	Cuda Aldo	Calabria
	Curcillo Antonio	Calabria
	Russo Cesare	Calabria
	Ambrogio Stefania	Sicilia
	Conte Luca	Sicilia
	Milazzo Irene	Sicilia
	Lisci Adriano	Sardegna
	Pula Roberto	Sardegna
	Dattolo Giacomo	Trentino Alto Adige
	Manessi Mara	Trentino Alto Adige
AITeRP Associazione italiana Tecnici della riabilitazione psichiatrica	Pica Alessia	Abruzzo / Marche
	Angelilli Maria Grazia	Abruzzo / Marche
	Grieco Roberto	Basilicata / Molise / Puglia
	Di Matteo Michela	Basilicata / Molise / Puglia
	Pontarelli Irene	Basilicata / Molise / Puglia



	Aprile Claudia	Campania
	Della Corte Erminia	Campania
	Moscatiello Salvatore	Campania
	Rossi Luca	Campania
	Asti Mario	Emilia-Romagna
	Silveri Laura	Emilia-Romagna
	Molinaro Vincenza Ivana	Emilia-Romagna
	De Lorenzo Valerio	Lazio / Umbria
	Palazzetti Corrado	Lazio / Umbria
	Rovito Elga	Lazio / Umbria
	Stella Giusy	Lazio / Umbria
	Parigi Debora	Liguria
	Vagnozzi Stefania	Liguria
	Cavalli Enrico Maria	Lombardia
	Denti Elisabetta	Lombardia
	Fierro Lucia	Lombardia
	Oltolina Massimo	Lombardia
	Onofrio Sabrina	Lombardia
	Gurzì Antonella	Piemonte / Valle D'Aosta
	Isabello Cinzia	Piemonte / Valle D'Aosta
	Riccardo Chiara Laura	Piemonte / Valle D'Aosta
	Mameli Magda	Sardegna
	Sanna Claudia	Sardegna
	Famulari Roberta	Sicilia / Calabria
	Lo Duca Sofia	Sicilia / Calabria
	Massaro Pietro	Sicilia / Calabria
	Romano Dario	Sicilia / Calabria
	Lepore Ludovica	Toscana
	Notaro Antonella	Toscana
	Sauro Maurizio	Toscana
	Bazzanella Stefania	Triveneto
	Fornaro Giuseppina	Triveneto
	Ussorio Donatella	Triveneto
	Virga Mariano	Triveneto
AITN Associazione italiana Tecnici neurofisiopatologia	Paglieriti Marco	Abruzzo / Marche
	Diamanti Matteo	Abruzzo / Marche
	Rosa Luana	Abruzzo / Marche
	Rapini Sabina	Abruzzo / Marche
	Vitale Floriana	Campania
	Fusco Giovanna	Campania
	Foschini Mariangela	Campania
	Lefemine Mariateresa	Emilia-Romagna
	Torre Gabriella	Emilia-Romagna
	Ricci Gabriele	Emilia-Romagna
	Broglia Lidia	Lazio
	Da Ros Alessia	Lazio
	Mancini Cristiano	Lazio



	Parisi Claudia	Lazio
	Canestrari Antonio	Lazio
	Famà Francesco	Liguria
	Primerano Vincenzo	Liguria
	Vergari Maurizio	Lombardia
	Tadini Laura	Lombardia
	Granvillano Alice	Lombardia
	Colangelo Francesco	Lombardia
	Rubino Annalisa	Lombardia
	Scianatico Gaetano	Puglia / Molise / Basilicata
	D'Urso Sergio	Puglia / Molise / Basilicata
	Valente Pietro	Puglia / Molise / Basilicata
	Pellegrino Gianpaolo	Piemonte / Valle D'Aosta
	Cantanna Patrizia	Piemonte / Valle D'Aosta
	Beltramo Barbara	Piemonte / Valle D'Aosta
	D'Agostino Tiziana	Sicilia / Calabria
	Galletta Federica	Sicilia / Calabria
	Mirci Loredana	Sicilia / Calabria
	Sframeli Maria Teresa	Sicilia / Calabria
	Firinu Stefano	Sardegna
	Crosetti Simona	Sardegna
	Battista Donato	Toscana / Umbria
	Di Giorgio Simon	Toscana / Umbria
	Polese Adele	Toscana / Umbria
	Mancini Alessia	Toscana / Umbria
	Marangone Martina	Friuli Venezia Giulia / Trentino Alto Adige / Veneto
	Mantoani Luca	Friuli Venezia Giulia / Trentino Alto Adige / Veneto
	Ponta Alessandra	Friuli Venezia Giulia / Trentino Alto Adige / Veneto
	Nero Emilia	Friuli Venezia Giulia / Trentino Alto Adige / Veneto
AITO Associazione italiana Terapisti occupazionali	Parone Christian	Abruzzo
	D'arcangelo Lorenza	Abruzzo
	Tancredi Teresa	Basilicata
	Zinzi Maria Vanessa	Calabria
	Pinelli Domenico	Calabria
	Cuozzo Michele	Campania
	Senatore Michele	Campania
	Salemme Anna	Campania
	Volta Barbara	Emilia-Romagna / Toscana
	Schiavi Margherita	Emilia-Romagna / Toscana
	Pellegrini Martina	Emilia-Romagna / Toscana
	Facca Maria	Friuli Venezia Giulia
	Favero Francesco	Friuli Venezia Giulia
	Runza Litterio	Lazio
	Pezzola Arnaldo	Lazio
	Severi Elia	Lazio
	Di Maso Manuele	Liguria
	Galletto Agnese	Liguria



	Bentivegna Michela	Lombardia
	Malberti Irene	Lombardia
	Santoro Alessandra	Lombardia
	Bartocetti Giuliana	Marche
	Mencoboni Anna	Marche
	Valente Caterina	Molise
	Leone Antonella	Molise
	Ellena Dario	Piemonte
	Vittone Anna	Piemonte
	De Tommasi Vita Maria	Puglia
	Papino Corleto Elisa	Puglia
	Chiriatti Carmen	Puglia
	Casu Gabriella	Sardegna
	Zito Roberta	Sicilia
	Malfertheiner Kathrin	Trentino
	Lucianer Stefania	Trentino
	Ghensi Rossella	Trentino
	Antonini Arianna	Umbria
	Diamanti Martina	Umbria
	Corazzin Claudia	Veneto
	Lorenzi Arianna	Veneto
ANAP Associazione nazionale Audioprotesisti	Canovi Corrado	Nazionali
	Ruggeri Dario	
ANDID Associazione nazionale Dietisti	Catinello Giuseppina	Calabria / Sicilia / Sardegna
	Corgiolu Lucina	Calabria / Sicilia / Sardegna
	Latina Concetta	Calabria / Sicilia / Sardegna
	Lazzarino Elisa	Calabria / Sicilia / Sardegna
	Nucifora Gaetana	Calabria / Sicilia / Sardegna
	Antognozzi Valentina	Campania
	Maione Manuela	Campania
	Schiano Rita	Campania
	Belli Fina Fiorella	Emilia-Romagna / Toscana
	Fantuzzi Anna Laura Maria	Emilia-Romagna / Toscana
	Masini Maria Luisa	Emilia-Romagna / Toscana
	Rauti Annamaria	Emilia-Romagna / Toscana
	Simonini Tiziana	Emilia-Romagna / Toscana
	Agostini Susanna	Friuli Venezia Giulia / Trentino Alto Adige / Veneto
	Cecchetto Giovanna	Friuli Venezia Giulia / Trentino Alto Adige / Veneto
	Maccà Silvia	Friuli Venezia Giulia / Trentino Alto Adige / Veneto
	Molin Marta	Friuli Venezia Giulia / Trentino Alto Adige / Veneto
	Poianella Graziella	Friuli Venezia Giulia / Trentino Alto Adige / Veneto
	Della Bina Giulia	Lazio / Umbria / Marche / Abruzzo
	Giampietro Gianluca	Lazio / Umbria / Marche / Abruzzo
	Giuli Marco	Lazio / Umbria / Marche / Abruzzo
	Ranucci Claudia	Lazio / Umbria / Marche / Abruzzo
	Tonelli Marco	Lazio / Umbria / Marche / Abruzzo
Troiano Ersilia	Lazio / Umbria / Marche / Abruzzo	



	Cornicelli Miriam	Liguria / Piemonte / Valle D'Aosta
	Martino Eleonora	Liguria / Piemonte / Valle D'Aosta
	Scigliano Maria Carmine	Liguria / Piemonte / Valle D'Aosta
	Xompero Graziella	Liguria / Piemonte / Valle D'Aosta
	Cassatella Cristina	Lombardia
	Gnaganrella Patrizia	Lombardia
	Imperio Gianluca	Lombardia
	Misotti Alessandro Maria	Lombardia
	Morelli Ambra Maria	Lombardia
	Callegaro Marco	Puglia / Molise / Basilicata
	Lista Mary	Puglia / Molise / Basilicata
	Tundo Roberta	Puglia / Molise / Basilicata
ANEP Associazione nazionale Educatori professionali	Venturini Maria Rita	Abruzzo / Marche / Umbria
	Di Battista Eridano	Abruzzo
	Carrera Gabriella	Abruzzo
	Dalla Torre Paola	Abruzzo
	Maggi Tiziana	Abruzzo
	Cascarano Antonio	Basilicata / Calabria / Molise / Puglia / Sicilia
	Dinisi Vincenzo	Basilicata / Calabria / Molise / Sicilia
	Viscomi Saverio	Calabria / Sicilia
	Titta Nicola Filippo	Campania / Lazio
	Scarano Alessia	Campania
	Cappella Mario	Campania
	Ambrosino Marilina	Campania
	Casalboni Lara	Emilia Romagna
	Cavadini Gianni	Emilia Romagna
	Coperchini Ugo	Emilia Romagna
	Crisafulli Francesco	Emilia Romagna
	Mazzola Anna	Emilia Romagna
	Cicciarella Corrado	Friuli Venezia Giulia
	Tambato Valeria	Friuli Venezia Giulia
	Monculli Andrea	Friuli Venezia Giulia
	Floreancig Valentina Toni	Friuli Venezia Giulia
	Agostinis Simona	Friuli Venezia Giulia
	Bertini Luca	Lazio / Umbria
	Campanelli Alberto	Lazio
	Bartucca Ilenia	Liguria
	Nai-Oleari Caterina	Liguria
	Oliveri Claudia	Liguria
	Saiano Mario	Liguria
	De Leo Alessandro	Liguria
	Garavaglia Raffaella Maria	Lombardia
	Riposati Renato	Lombardia
	Riva Miranda Elba	Lombardia
	Sossi Uber	Lombardia
	Pedrazzini Fulvio	Lombardia
	Verdecchia Riccardo	Marche



**Federazione nazionale Ordini
Tecnici sanitari di radiologia medica
e delle professioni sanitarie tecniche,
della riabilitazione
e della prevenzione**

**Coordinamento
Nazionale
Associazioni
Professioni
Sanitarie**



	Forneris Alessandro	Piemonte / Valle D'Aosta
	Maiullari Saverio	Piemonte / Valle D'Aosta
	Trombini Alessandro	Piemonte / Valle D'Aosta
	Vitillo Martina	Piemonte / Valle D'Aosta
	Vernero Giuseppe	Piemonte / Valle D'Aosta
	Marinero Raimondo	Puglia
	Torres Michele	Puglia
	Visco Sergio	Puglia
	Serra Maria Gabriella	Sardegna
	Balloi Annalisa	Sardegna
	Fois Anna	Sardegna
	Lotti Ilaria	Toscana
	Battaglia Carlo	Toscana
	Facchini Maria Cristina	Toscana
	Paoletti Luca	Toscana
	Simoncini Silvia	Toscana
	Giacomuzzi Anna	Trentino Alto Adige
	Malfatti Elena	Trentino Alto Adige
	Rigo Stefano	Veneto
	Saccani Andrea	Veneto
	Ceron Davide	Veneto
	Scarpa	Veneto
	Zambon Famiano	Veneto
ANTeL Associazione italiana Tecnici di laboratorio biomedico	Cabrini Alessia	Veneto
	Gemma Rocco	Veneto
	Cesarotto Claudio	Trentino Alto Adige
	Cirimbelli Chiara	Trentino Alto Adige
	Benericetti Giulia	Friuli Venezia Giulia
	Curiel Andrea Giovanna	Friuli Venezia Giulia
	Miceli Santina	Lombardia
	Moncada Angelo	Lombardia
	Pennetta Danilo	Piemonte / Valle D' Aosta
	Cestari Maria Carla	Piemonte / Valle D' Aosta
	Vincenzo Barbara	Emilia-Romagna
	Scuri Monica	Emilia-Romagna
	Grippa Maria Giacoma	Liguria
	Granato Giuseppe	Liguria
	Tomei Anna	Abruzzo
	Gallese Patrizia Venerina	Abruzzo
	Diodati Maria Rosaria	Molise
	Iannandrea Antonio	Molise
	Baldin Michela	Marche
	Panti Stefania	Marche
	Casalino Paolo	Lazio
	Marcuccilli Fabio	Lazio
	Muzi Gianmarco	Umbria
	Canini Fabio	Umbria



	Rizzo Giuseppe	Basilicata
	D'aria Giuseppe	Basilicata
	Anzilotti Silvia	Toscana
	Regina Francesco	Toscana
	Capuano Fernando	Campania
	Bevere Maria Antonietta	Campania
	Audino Sandra Maria	Sicilia
	Prestigiovanni Michael	Sicilia
	Spartà Davide	Calabria
	Belvedere Barbara	Calabria
	Soru Maria Bonaria	Sardegna
	Caria Fausto	Sardegna
	Pavone Anna	Puglia
	D'attoma Benedetta	Puglia
ANUPI-TNPEE e AITNE Associazione nazionale unitaria Terapisti della neuro e psicomotricità dell'età evolutiva italiani Associazione italiana Terapisti della neuro e psicomotricità dell'età evolutiva	Verdese Martina	Piemonte / Valle D'Aosta
	Taliercio Francesco	Piemonte / Valle D'Aosta
	Verdese Martina	Liguria
	Taliercio Francesco	Liguria
	Minotti Francesca	Lombardia
	Galbusera Alberto	Lombardia
	Poli Valentina	Friuli Venezia Giulia / Trentino Alto Adige / Veneto
	Giradi Anna	Friuli Venezia Giulia / Trentino Alto Adige / Veneto
	Laureti Livia	Emilia-Romagna / Toscana
	Magnani Giulio	Emilia-Romagna / Toscana
	Cortese Stefania	Lazio
	Iannetta Antonella	Lazio
	Angeloni Mara	Abruzzo / Marche / Molise / Umbria
	Della Corte Giuseppina	Campania / Sardegna
	Cavaliere Converti Alfredo	Campania / Sardegna
	Colucci Alessandra	Basilicata / Calabria
	Danzè Slavko	Puglia / Sicilia
	Milone Maria	Puglia / Sicilia
	Macciò Alice	Valle D'Aosta
	Moncecchi Michela	Valle D'Aosta / Piemonte / Liguria
	Flori Valeria	Lombardia
	Scudeler Arianna	Lombardia
	Chilelli Emanuela	Friuli Venezia Giulia / Trentino Alto Adige / Veneto
	Barbieri Eugenio	Friuli Venezia Giulia / Trentino Alto Adige / Veneto
	Maffei Anna	Emilia-Romagna / Toscana
	Proietti Sara Liberati	Emilia-Romagna / Toscana
	Bellanca Pamela	Lazio
	Sechi Martina	Lazio
	Colatei Maria Paola	Abruzzo / Marche / Molise / Umbria
	De Cunto Antonella	Abruzzo / Marche / Molise / Umbria
	Sedda Maria Vincenza	Basilicata / Calabria / Campania / Sardegna
	Tsumaropulos Eleonora	Basilicata / Calabria / Campania / Sardegna
Pecorino Antonio	Puglia / Sicilia	



FIOTO e ANTOI Federazione italiana Operatori in tecniche ortopediche Associazione italiana Tecnici ortopedici italiani	Baglieri Chiara	Puglia / Sicilia
	Guidi Silvia	Toscana
	Capitanio Silvio Sandro	Trentino Alto Adige
	Mazza Manuela	Emilia-Romagna
	Guinand Salvatore	Lazio
	Perrino Nicola	Lombardia
	Laineri Milazzo Marco	Lazio
FITeLaB Federazione italiana Tecnici di laboratorio biomedico	Palandrani Clementina	Abruzzo
	Petrucelli Luciano	Abruzzo
	Roselli Carmela	Basilicata
	Giulia Gioia	Basilicata
	Venturo Antonio	Calabria
	Cardillo Gabriella	Calabria
	Moccia Pasquale	Campania
	Maiese Dino	Campania
	Rignanese Michele	Emilia-Romagna
	Negri Giovanna	Emilia-Romagna
	Giacomello Roberto	Friuli Venezia Giulia
	Galai Tiziana	Friuli Venezia Giulia
	Bianculli Antonio Giuseppe	Lazio
	Grossi Roberta	Lazio
	Anelli Emanuela	Liguria
	Tosi Ilaria	Liguria
	Boria Angela Maria Dolores	Lombardia
	Varallo Marta	Lombardia
	Guerra Saverio	Marche
	Scarale Michele	Marche
	Pontillo Caterina	Molise
	Menadeo Anna Pina	Molise
	Lucini Ciro Ernesto	Piemonte
	Sartania Emiliano Carmelo	Piemonte
	Greco Donatella	Puglia
	Pizzuto Mariolina	Puglia
	Camusso Niccolò	Sardegna
	Vargiu Carla	Sardegna
	Leto Filippo	Sicilia
	Ricotta Angelo	Sicilia
	Gibilaro Rosa Maria	Toscana
	Di Beo Serena	Toscana
	Covalovo Silvia	Umbria
Tarragoni Mauro Alunni	Umbria	
Alessandrini Roberta	Veneto	
Zanibellato Lorena	Veneto	
FLI Federazione Logopedisti italiani	Perluzzo Alessandra	Abruzzo / Molise
	Colagiovanni Angela	Abruzzo / Molise
	Di Muro Silvia	Abruzzo / Molise
	Parigi Sara	Basilicata

Pietrafesa Veronica	Basilicata
Carelli Gabriella	Basilicata
Cicchetti Costantino	Basilicata
Gariuolo Viviana	Basilicata
Piraino Vincenza	Calabria
Fiozzo Francesca	Calabria
Villirillo Mara	Calabria
Cicco Vittoria	Calabria
Nobile Raffaella	Calabria
Panizzolo Sara	Campania
Citro Raffaella	Campania
Grassia Gian Luca	Campania
Chimetto Francesca	Emilia-Romagna
Bertolini Chiara	Emilia-Romagna
Pellizzari Chiara	Emilia-Romagna
Biondi Annarosa	Emilia-Romagna
Bezzi Patrizia	Emilia-Romagna
Pevere Francesca	Friuli Venezia Giulia
De Cagno Anna Giulia	Lazio
Pieretti Manuela	Lazio
Mariani Enrica	Lazio
Tabacchiera Elisa	Lazio
Lattanzi Edoardo	Lazio
Diotti Danilo	Liguria
Velardita Valeria	Liguria
Gobbo Giulia	Liguria
Benetti Cristina	Lombardia
Giuliano Silvestro	Lombardia
Pozzoli Raffaella	Lombardia
Spalletti Flavia	Lombardia
Zanini Alessia	Lombardia
Renzi Alessandra	Marche
Pennacchioni Elisabetta	Marche
Brusciano Lucia	Marche
Giachè Tania	Marche
Lantelme Debora	Piemonte
Scarano Anna	Piemonte
Trabucchi Sabrina	Piemonte
Venero Irene	Piemonte
Toma Isabella	Puglia
Marzo Elisa	Puglia
Corongiu Ivana	Sardegna
Areddu Anna Lisa	Sardegna
Manconi Rossella	Sardegna
Pinna Angela	Sardegna
Ponti Laura	Sardegna
Paterniti Maria Rosa	Sicilia



**Federazione nazionale Ordini
Tecnici sanitari di radiologia medica
e delle professioni sanitarie tecniche,
della riabilitazione
e della prevenzione**

**Coordinamento
Nazionale
Associazioni
Professioni
Sanitarie**



	Pizzo Lucia	Sicilia
	Lo Duca Ivana	Sicilia
	Gangi Sara	Sicilia
	Sammartano Vincenza	Sicilia
	Errica Gianfranca	Toscana
	Capitoni Cristina	Toscana
	Gagliano Laura	Toscana
	Marzialetti Sara	Toscana
	Guasti Chiara	Toscana
	Zgaga Maddalena	Trentino Alto Adige
	Sperindè Paola	Trentino Alto Adige
	Arcelli Paola	Umbria
	Buccioli Cinzia	Umbria
	Girelli Dalida	Umbria
	Ius Beatrice	Umbria
	Toccaceli Daniela	Umbria
	Colantuono Anna	Valle D'Aosta
	Menzio Laura	Valle D'Aosta
	Rossetto Egle	Veneto
	D'incau Maria Grazia	Veneto
	Lovato Giovanna	Veneto
UNID Unione nazionale Igienisti dentali	Maiello Emanuela	Abruzzo
	Mercuri Paola	Basilicata
	Sestito Sandro	Calabria
	Veraldi Paolo	Calabria
	Santonicola Alfonso	Campania
	Cuozzo Giuseppina	Campania
	Bellia Loredana	Campania
	Acito Giovanna	Emilia-Romagna
	Tomassi Domenico	Lazio
	Piscicelli Stefania	Lazio
	Pelliccia Ambra	Lazio
	Tosatti Cristina	Liguria
	Lauretti Vanessa	Liguria
	Merla Grazia	Lombardia
	Cossali Jasmine	Lombardia
	Viozzi Marco	Marche
	Pollazzon Enrica	Marche
	Mercuri Paola	Molise
	Morello Luigi	Piemonte
	Esposito Francesca	Piemonte
	Sgobba Anna	Puglia
	Di Lorenzo Katia	Puglia
	De Pasquale Igor	Sicilia
	Licata Silvia	Sicilia
	Raffa Romina	Sicilia
	Bellia Loredana	Sardegna



	Luperini Maurizio	Toscana
	Miceli Marco	Toscana
	Crepaldi Monica	Toscana
	Egger Philipp	Trentino Alto Adige / Friuli Venezia Giulia
	Thurner Anita	Trentino Alto Adige / Friuli Venezia Giulia
	Maiello Emanuela	Umbria
	Giacomazzi Anita	Veneto
	Trevisan Stefano	Veneto
UNPISI Tecnici della prevenzione nell'ambiente e luoghi e lavoro	Graziosi Giuseppe	Abruzzo
	Navia Evangelista	Abruzzo
	Cristoforo Roberto	Abruzzo
	Fedele Antonio Giovanni Andrea	Basilicata
	Santarsiero Rocco Domenico	Basilicata
	Lucia Francesco	Calabria
	Gatto Giuseppe	Calabria
	Critello Francesco	Calabria
	La Rocca Maurizio	Campania
	Grippo Gregorio	Campania
	Capone Gerardo	Campania
	De Marco Cosimo	Campania
	Cangiano Salvatore	Campania
	Rossi Giovanni	Emilia-Romagna
	Ferrari Paola	Emilia-Romagna
	Lorenzi Gianluca	Emilia-Romagna
	Giulietti Francesca	Emilia-Romagna
	Calipari Marilena	Emilia-Romagna
	Del Bianco Flavio	Friuli Venezia Giulia
	Rizzi Noemi	Friuli Venezia Giulia
	Candela Giuseppe	Friuli Venezia Giulia
	Fabozzi Marco	Friuli Venezia Giulia
	Martinelli Maurizio	Lazio
	Chiatti Fabrizio	Lazio
	Monticelli Franco	Lazio
	Boncompagni Fabrizio	Lazio
	Favoccia Bruno	Lazio
	Cappelli Marco	Liguria
	Arnaldi Roberta	Liguria
	Petrilli Federico	Liguria
	Razzini Katia	Lombardia
	Carlini Stefano	Lombardia
	Filiseti Danilo	Lombardia
Romani Michele	Lombardia	
Versetti Alessandro	Lombardia	
Principi Massimo	Marche	
Barbalinardo Francesco	Marche	
Latini Ruggero	Marche	
Giancola Leonello	Molise	

Cioffi Antonietta	Molise
Di Camillo Catia	Molise
Smania Paolo Edoardo	Piemonte / Valle D'Aosta
Giacosa Michele	Piemonte / Valle D'Aosta
Faraoni Maurizio	Piemonte / Valle D'Aosta
Bellini Renato Armando Claudio	Piemonte / Valle D'Aosta
Bosco Gabriella	Piemonte / Valle D'Aosta
Lamarca Savino	Puglia
Battista Anna Rosa	Puglia
De Vitis Francesco	Puglia
Marzocca Piersaverio	Puglia
Tatoli Ylenia	Puglia
Fadda Maria Angela	Sardegna
Mascia Olga	Sardegna
Fadda Antonella	Sardegna
Foresta Angelo	Sicilia
Colombo Antonio	Sicilia
Merlo Antonello	Sicilia
Vagliasindi Carlo	Sicilia
Rinaldi Alessandro	Toscana
Di Giusto Maurizio	Toscana
Dinetti Silvia	Toscana
Salvi Donatella	Toscana
Fulceri Massimo	Toscana
Chini Luca	Trentino Alto Adige
Berrone Mirco	Trentino Alto Adige
Ferrara Tommaso	Trentino Alto Adige
Simmerle Johanna	Trentino Alto Adige
Coccia Alessandro	Umbria
Baciotti Benedetto	Umbria
Fagotti Sonia	Umbria
Varallo Antonio	Veneto
Gorza Rachele	Veneto
Marchesan Giangiacomo	Veneto
Cibien Daniele	Veneto
Negrello Giancarlo	Veneto

Tabella 9.3 – Rappresentanti Associazioni maggiormente rappresentative



**Federazione nazionale Ordini
Tecnici sanitari di radiologia medica
e delle professioni sanitarie tecniche,
della riabilitazione
e della prevenzione**

**Coordinamento
Nazionale
Associazioni
Professioni
Sanitarie**



10. BIBLIOGRAFIA

- Procedura d'iscrizione degli ex Collegi TSRM ai sensi del 233/46 e 221/50
- Legge 11 gennaio 2018, n. 3 "Delega al Governo in materia di sperimentazione clinica di medicinali nonché disposizioni per il riordino delle professioni sanitarie e per la dirigenza sanitaria del Ministero della salute"
- DM 13 marzo 2018 "Costituzione degli Albi delle professioni sanitarie tecniche, della riabilitazione e della prevenzione"

Ringraziamenti

Questa procedura è stata realizzata col qualificato contributo delle Dottoresse Teresa Calandra, Barbara Pelos e Veronica Soglia, degli Ingegneri Matteo Cestari e Franco Sorgini e degli Avvocati Marco Croce e Carlo Piccioli.